

CONVEGNO
NAZIONALE



ADVENTURES
DESIGN by



LE ESPERIENZE DI PRE MORTE (NDE) TRA SCIENZA E SPIRITUALITÀ:

Fenomenologia e cambiamenti
successivi al fenomeno

Un evento multidisciplinare per esplorare le NDE
(Near-Death Experiences) attraverso gli occhi
di scienziati, medici, teologi e testimoni diretti.

Dal confronto tra scienza e spiritualità,
il convegno approfondirà la fenomenologia delle NDE,
i cambiamenti successivi a queste esperienze,
e il loro impatto sul significato della vita e della morte.

Ingresso libero su prenotazione.
Per info e prenotazioni: convegno@nders.it

VENERDI
7 MARZO
ORE 15.30
ROMA

Centro Studi Americani
(Palazzo Mattei)
Via M. Caetani, 32



in partnership con:

NDERS
ODV

Ing. Antonio Manzalini, PhD
manzalini@gmail.com

Come spiegare le NDE secondo la fisica quantistica

Cos'è la Coscienza ? Onda Pilota della Vita[®]

- La Coscienza è un insieme di facoltà (pensieri, emozioni, sensazioni,...) ed informazioni innate ed acquisite che permettono alla vita di percepire, comprendere, valutare gli eventi esterni ed interni.
- La coscienza è come «una corrente» che guida la vita nell'adattamento migliore all'ambiente per la sopravvivenza.
- Il fisico David Bohm (1917 – 1992) elabora una teoria sulla materia «non vivente» secondo la quale ad essa è sempre associata un «onda pilota quantistica», cioè “informazione quantistica attiva” che guida la materia...
- Nel 2022: estensione del concetto di Onda Pilota della Vita[®] come Coscienza
 - A. Manzalini “Campo e Potenziale Quantistico della Coscienza <https://www.scienzebiofisiche.it/campo-e-potenziale-quantistico-della-coscienza>
 - A. Manzalini “A New Model of Consciousness as a Quantum field <https://www.jelsciences.com/articles/jbres1568.pdf>

La Coscienza come Onda Pilota della Vita[®]



(Campo di) Materia Vivente

Campo di Coscienza
Onda Pilota della Vita[®]

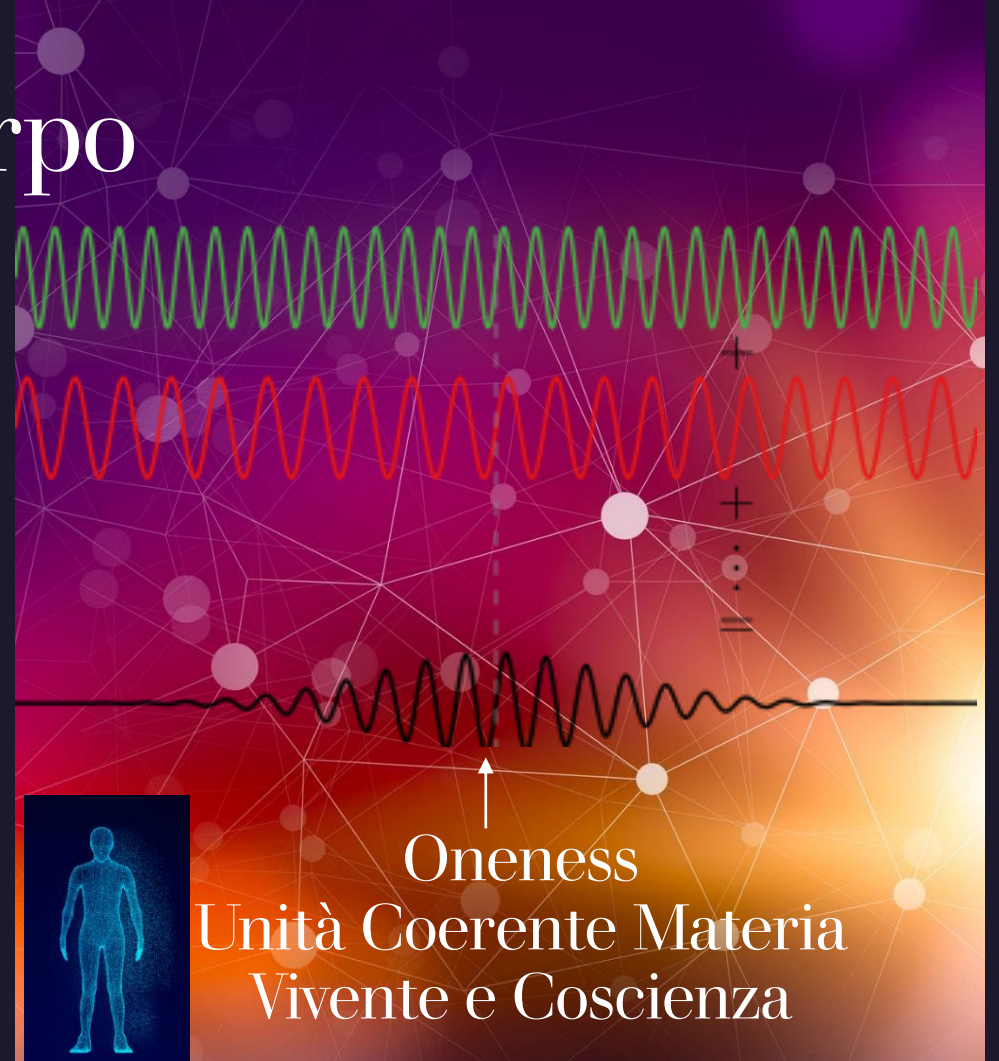


Coerenza Quantistica
Oneness

L'Onda Pilota della Vita[®] è come un «pilota automatico» non-locale, ovvero è quella coscienza profonda che guida la Vita nelle sue dinamiche biologiche e psichiche.

Coerenza: unità coscienza - corpo

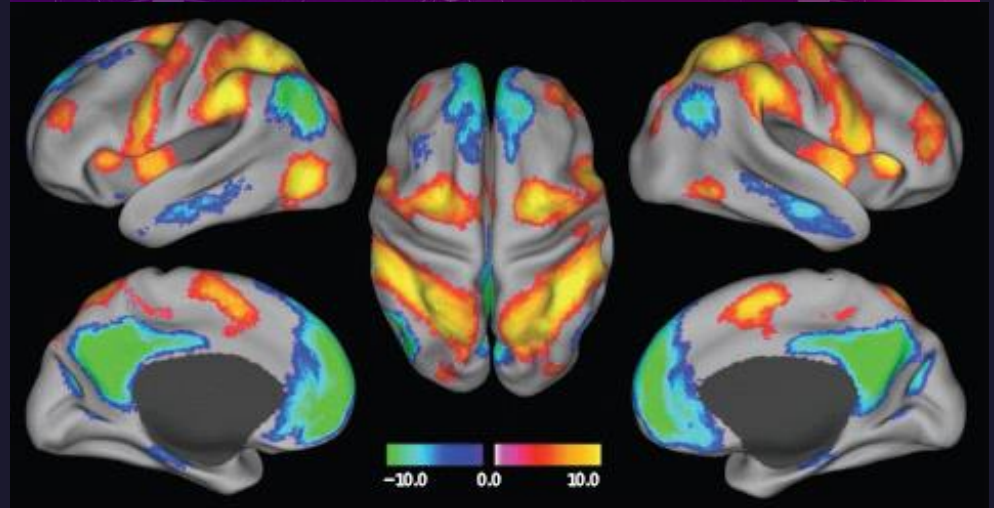
- La «coerenza» tiene assieme il Campo di Materia e il Campo Quantistico della Coscienza (Elettrodinamica Quantistica)
- Oneness: questa «coerenza» tiene la Vita ad un livello energetico Coherent Ground State più basso dei due Campi separati



- L'energia di interazione tra Campo di Materia e Campo Quantistico della Vita è «negativa»: la Vita prende in prestito dell'energia dall'ambiente per mantenere la «coerenza» (riduce l'entropia interna)

Esempio: coerenza nel sistema nervoso

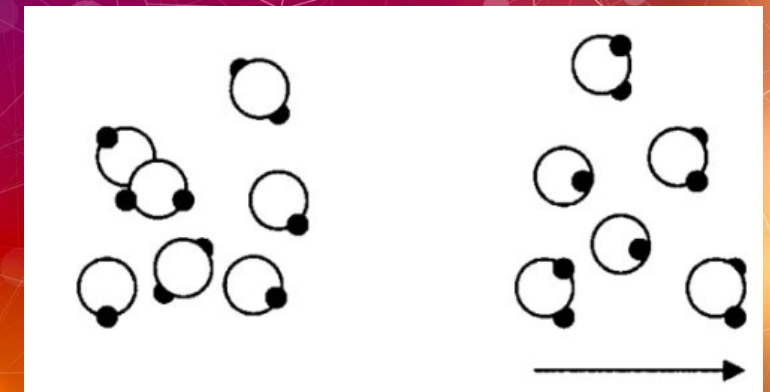
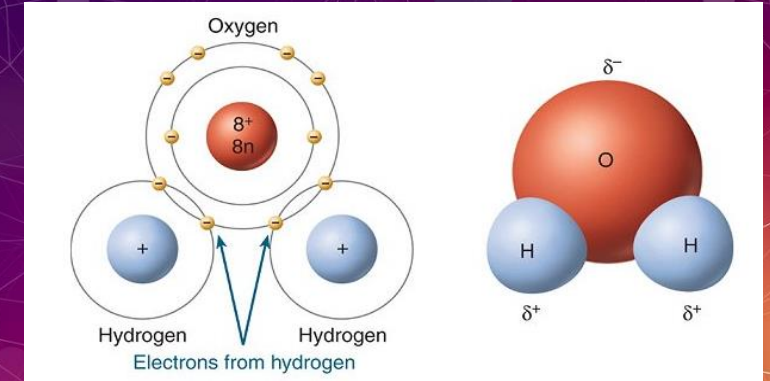
- L'attività della rete di neuroni del sistema nervoso porta alla formazione dinamica di «domini di coerenza» di oscillazioni neuronali sincrone, e modulate in ampiezza e in fase.
- Questi «domini di coerenza» sono strutture ordinate e coerenti con correlazioni anche a grande distanza (asse cervello intestino):
- tali correlazioni coerenti nascono da «rotture di simmetria» che creano modi oscillatori non-locali (bosoni) detti di Nambu-Goldstone (NG).



Domini di oscillazione nella corteccia cerebrale

Generalizzazione: la Coscienza dissipativa

- La matrice acquosa costituisce più dell' 80% della massa del corpo e condiziona tutta l'attività biomolecolare ed elettrochimica della vita.
- Le molecole d'acqua si comportano come dei dipoli elettrici con simmetria rotazionale.
- L'attività della coscienza determina delle «rottura della simmetria» della matrice acquosa che si manifestano come «domini di oscillazione coerente» (quantizzati in bosoni NG anche detti Dipole Wave Quanta)

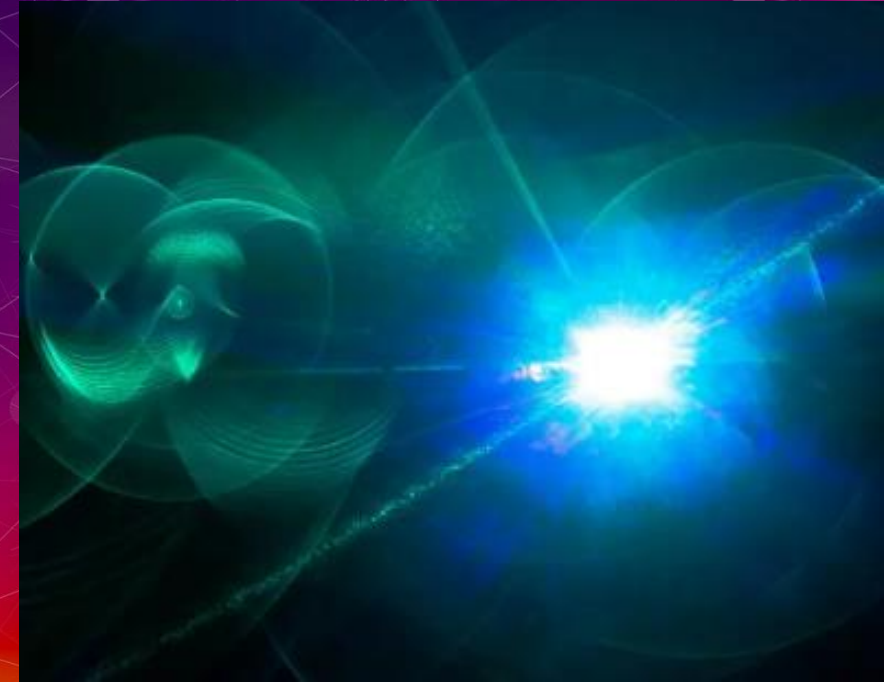


Dipole Wave Quanta

E. Del Giudice, S. Doglia, M. Milani and G. Vitiello, Nucl. Phys. B 251 (FS 13), 375 (1985); Nucl. Phys. B 275 (FS 17), 185 (1986). M. Jibu and K. Yasue, Quantum brain dynamics and consciousness. Amsterdam: John Benjamins, 1995. M. Jibu, K. H. Pribram and K. Yasue, Int. J. Mod. Phys. B 10, 1735 (1996)

Le Quasi-Particelle della Coscienza

- Vediamo un'analogia (Materia Condensata)...
 - il «polaritone» è una quasi-particella che nasce dall'accoppiamento di un fotone (quanto di luce) con una oscillazione della materia (ad es., dipolo elettrico come i DWQ)
 - Si può immaginare la Oneness Corpo-Coscienza sia composta da quasi-particelle...

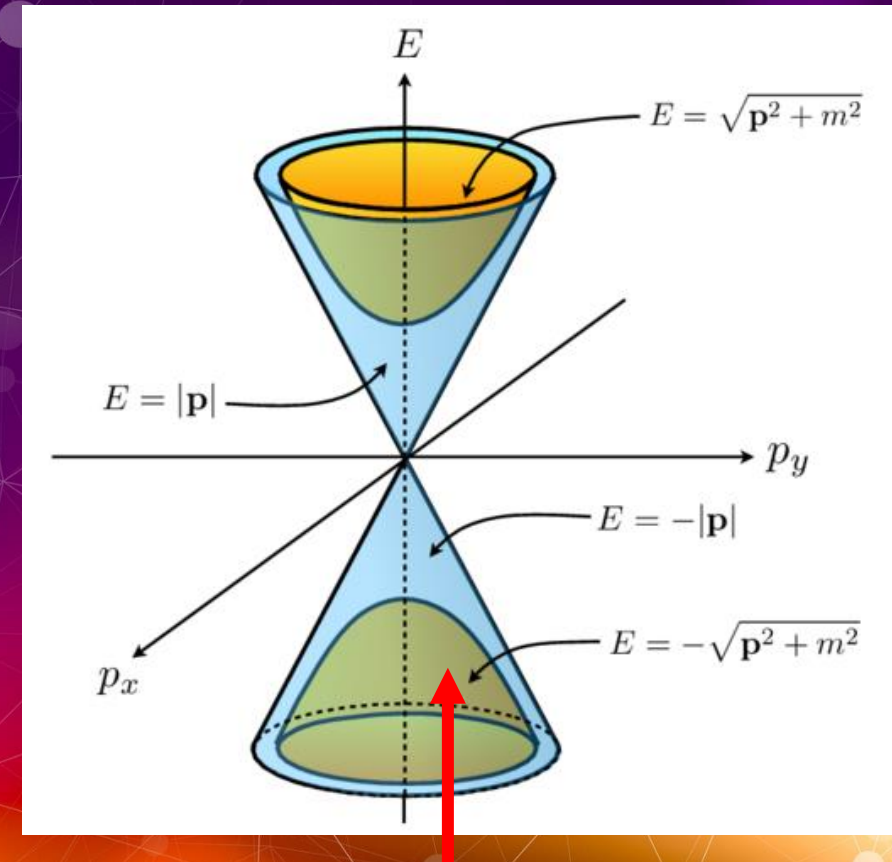


Quasi-Particelle

- In particolari condizioni esse possono svincolarsi dalle «normali» leggi fisiche (ad es., la relazione energia – momento, ovvero sono off-the-shell)

Cosa succede nelle NDE ?

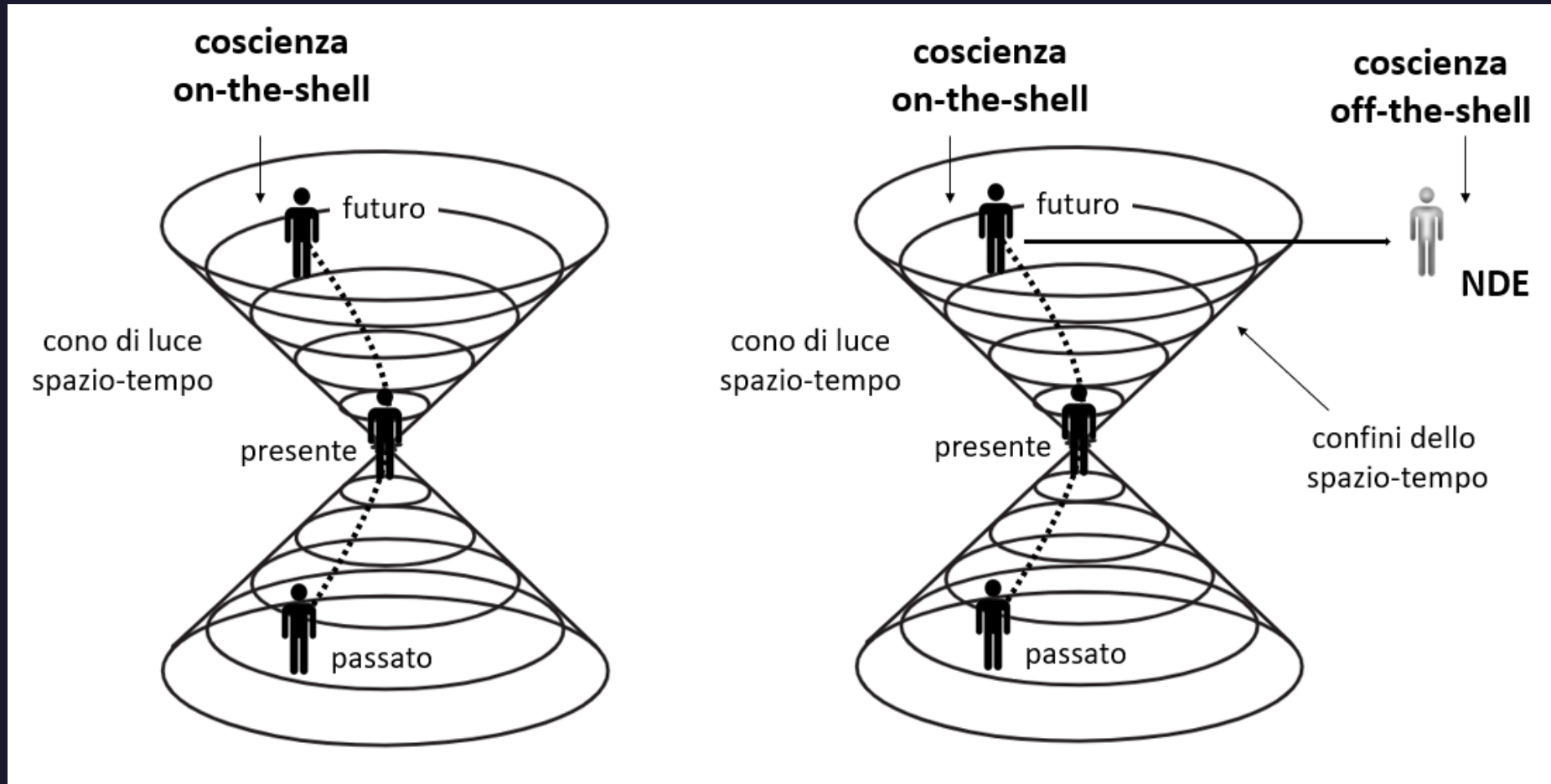
- Le intense condizioni (chimico-biologiche) in cui si trova il corpo fisico durante una NDE, sono riconducibili ad una «parziale perdita di coerenza» tra Corpo e Coscienza
- L'Onda Pilota della Vita (ovvero la Coscienza) si stacca parzialmente o meglio si «svincola dai limiti fisici della Materia Vivente»:
 - condizione anche detta «off the shell»: le quasi-particelle della coscienza possono uscire dal «cono di luce»



limiti fisici dettati dalla relazione energia – momento

Cosa succede nelle NDE ?

Le quasi particelle della Oneness Corpo-Coscienza escono fuori dal «cono di luce» !

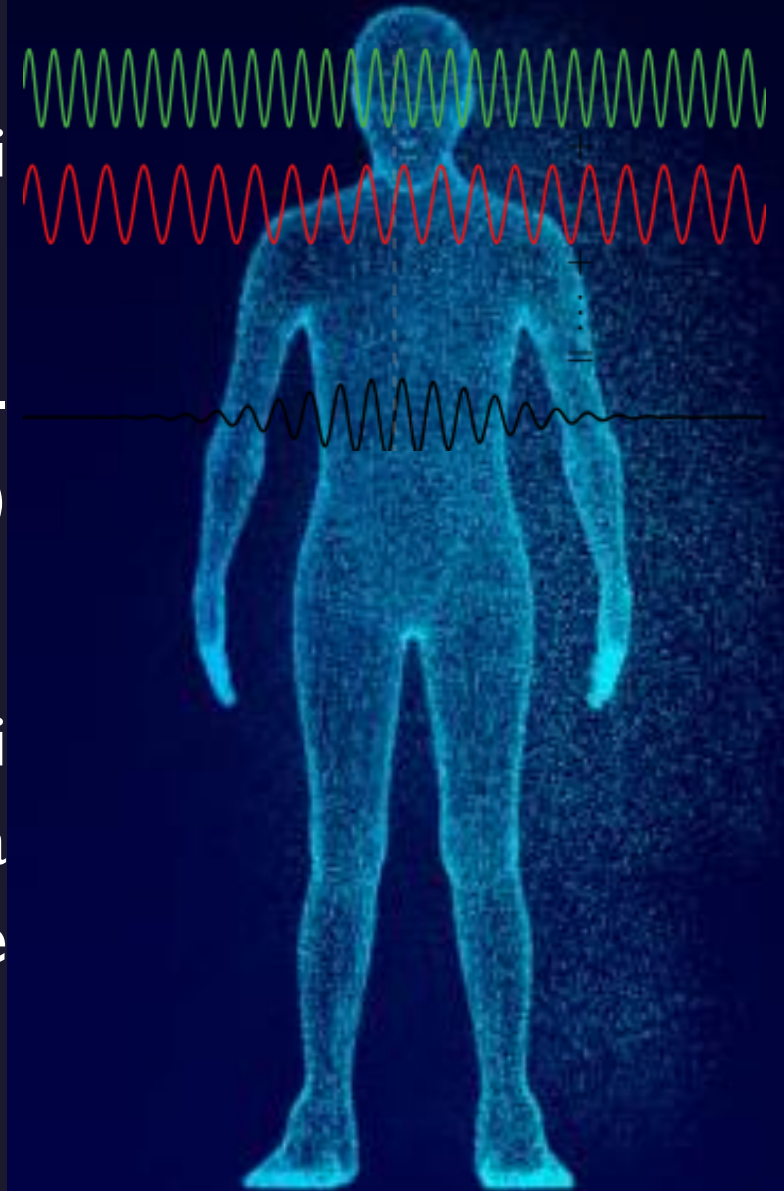


In sintesi...

Coscienza e Materia sono campi quantistici tenuti assieme dalla «coerenza» (Oneness)

Questa Oneness è da vedersi composta da quasi-particelle che in particolari circostanze (NDE) possono uscire dal «cono di luce» della realtà

I fenomeni di NDE sono espressione di quegli stati di un organismo nei quali la coscienza temporaneamente esce fuori dal «cono di luce», e quindi accede a percezioni «svincolate dalla materia»



In sintesi...

- Abbandono del corpo e rivisitazione della propria vita - fuori dal «cono di luce» non si percepisce il tempo ordinario. Passato, presente e futuro coincidono. Si ha ricordo dei vissuti senza tempo come nell'inconscio collettivo...
- Tunnel di Luce - la coscienza attraversa il muro del «cono di luce» (questo il «muro di fuoco» della psiche nella Divina Commedia... oltre il quale c'è lo stato del Paradiso)
- Spirito - la coscienza vive nella dimensione dello Spirito, sperimentando facoltà non locali (e.g., entanglement, velocità superluminali), percezioni di altri esseri, spiriti intelligenti (anche come immagini psichiche dell'inconscio), amore illimitato

Quando la coscienza torna ad incarnarsi con la materia...rientra nel «cono di luce», e quindi torna a provare le emozioni tipiche della Vita...

Grazie

Ing. Antonio Manzalini, PhD

manzalini@gmail.com

Profilo FB: Antonio GR Manzalini

https://www.facebook.com/profile.php?id=100013460647151&locale=it_IT

